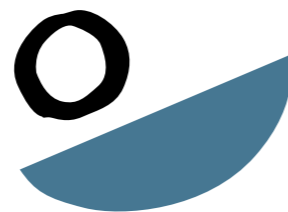
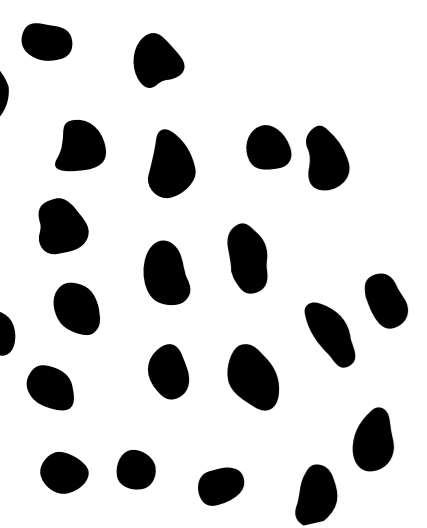


nidi



That's a preview!

nidi



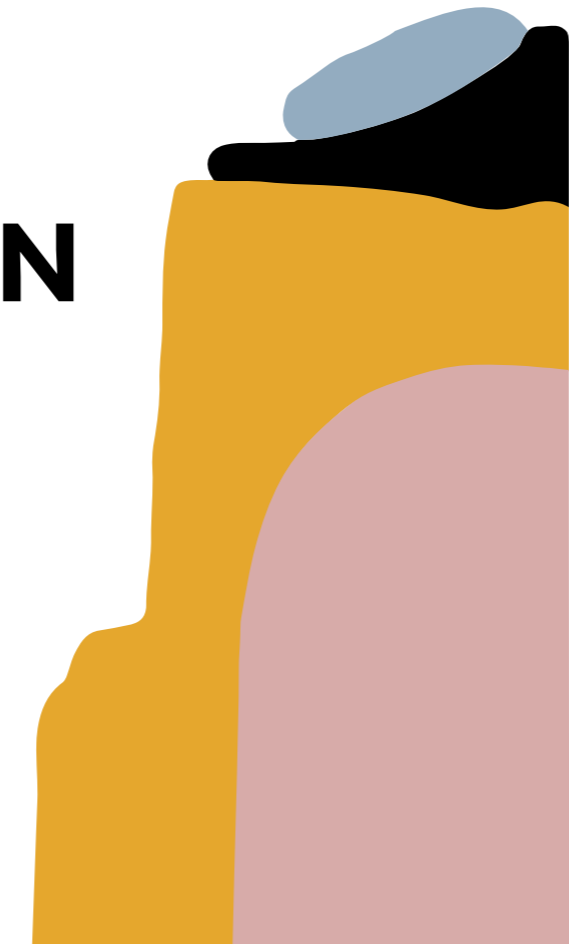
D E S I G N

S P A C E

X

F O R

C H I L D R E N



FILOSOFIA
– PHILOSOPHY

Disegniamo spazi da vivere in libertà. Immaginiamo la stanza di bambini e bambine come un mondo colorato costruito attorno alle loro esigenze e la camera di ragazzi e ragazze come una casa nella casa dove vivere esperienze, condividere emozioni e diventare indipendenti.

Ci piace pensare che ogni stanza sia un racconto, dove i colori sono ispirati alla natura e complementi, accessori, carte da parati, tessuti e sticker danno ritmo, carattere e personalità alla narrazione.

Siamo attenti alla qualità e alla sicurezza. Produciamo tutti i nostri arredi in Italia, per rendere ogni spazio il miglior ambiente possibile dove crescere.

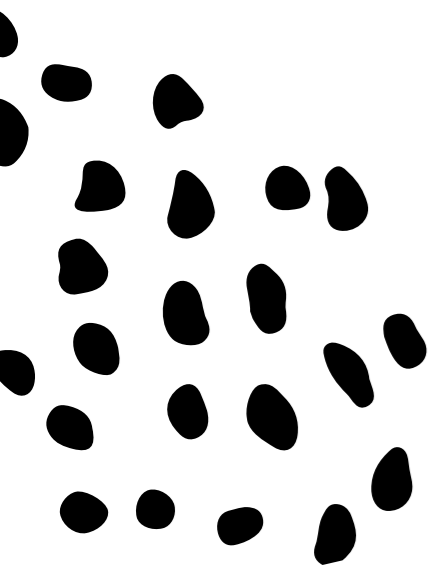
We design spaces that play by your rules. We picture the kids' room as a colourful world built around their needs and your teenager's bedroom as a home within the home, a place where they can experience things, share emotions and become independent.

We like to think of each room as a story, where colours take their inspiration from nature, a story punctuated by complements, accessories, wallpaper, fabrics and stickers that all add character and personality to the narrative.

We take quality and safety very seriously. We make all our furniture in Italy to ensure each space is the best possible place for them to grow.

MANIFESTO

– MANIFESTO



DESIGN

DESIGN

Ci ispiriamo alle esigenze e ai desideri di bambini e ragazzi per disegnare gli spazi proprio come farebbero loro.

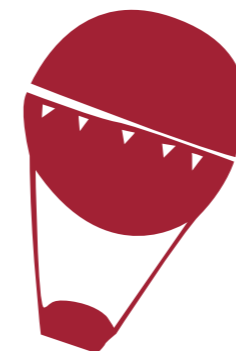
Inspired by the needs and wants of kids and teens, we endeavour to design spaces just as they would.

EMOZIONE

EMOTION

La camera è un racconto. Arredi, complementi, accessori e colori sono gli elementi di una narrazione unica e personale.

The bedroom is a story. Furniture, complements, accessories and colours are elements of a unique, personal narrative.



COLORE

COLOUR

Come la fantasia, i colori arrivano dappertutto.

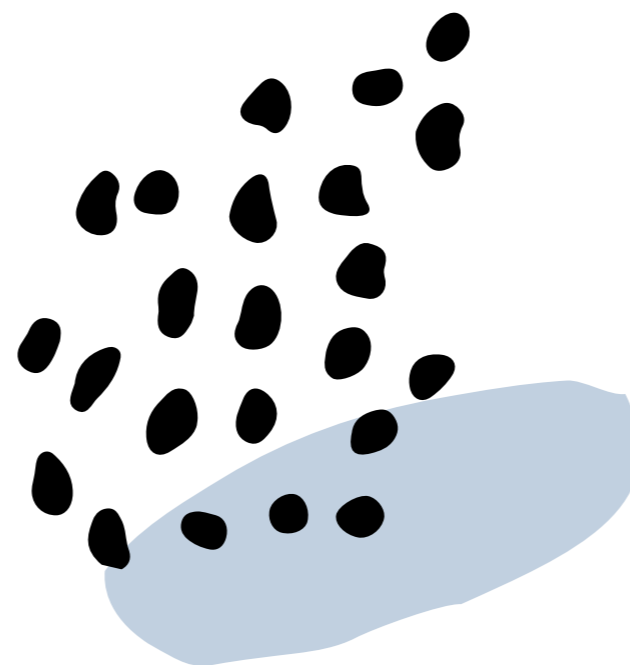
Like our imagination, colour works its way everywhere.

FLESSIBILITÀ

FLEXIBILITY

Quando bambini e ragazzi crescono, esigenze, passioni e gusti cambiano, così come la loro stanza, che si adatta e si trasforma insieme a loro.

As kids and teens grow, their needs, passions and tastes change, as does their bedroom, which adapts and transforms with them.

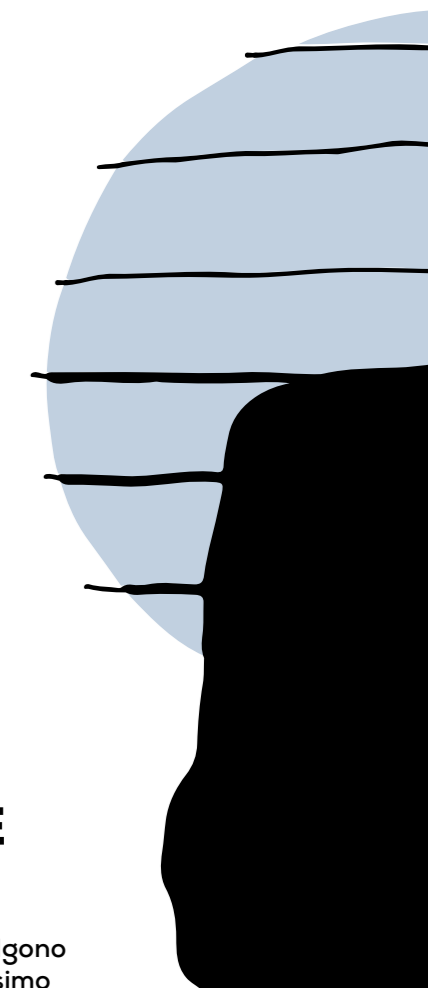


(IM)PERFEZIONE

(IM)PERFECTION

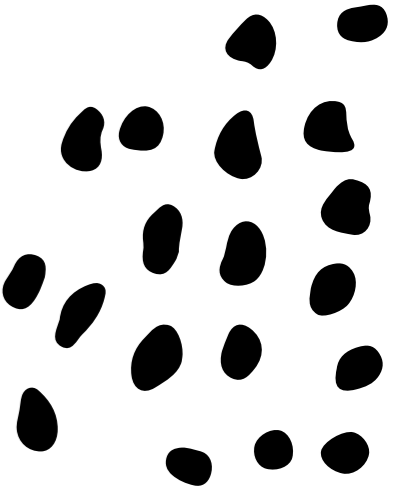
Progettiamo spazi che accolgono il mondo imperfetto e bellissimo di bambini e ragazzi.

We design spaces to embrace the imperfect and wonderful world of kids and teens.



INDICE

- CONTENTS



1

p. 8



2

p. 16



4

p. 32



5

p. 40



3

p. 24

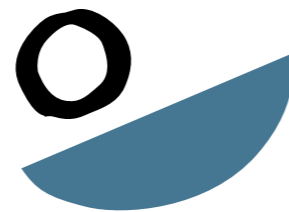


6

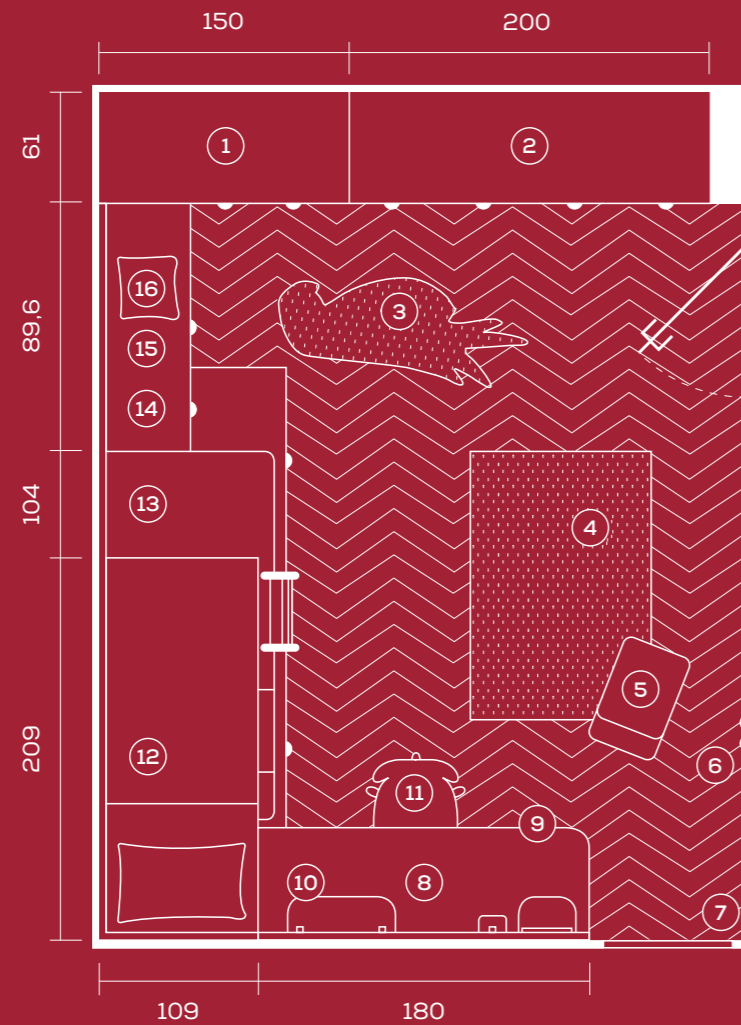
p. 48



p. 57



SPACE 1*



*
Dimensioni stanza
Room dimensions in cm
464 x 370

1.
ponte con ante battenti /
hinged door bridging unit

2.
armadio con ante battenti /
hinged door wardrobe +
maniglie / handles Shell

3.
tappeto / rug Parrot

4.
tappeto / rug Felix

5.
pouf / ottoman Klove

6.
pomoli appendiabiti /
clothes hanger knobs Fefè

7.
carta da parati /
wallpaper Galaxy beige

8.
scrivania / desk +
gambe / legs Clessidra

9.
cassettiera / drawer unit

10.
boiserie con accessori / wall
panelling with accessories Dots

11.
sedia / chair Leaf

12.
letto a castello / bunk bed Dots

13.
letto a terra / floorstanding
bed Regoli

14.
basi contenitore / base
storage units +
maniglie / handles Shell

15.
boiserie / wall panelling Becky

16.
cuscini / cushions Tinny



mare



ciliegia



nuvola



zenzero



legno
naturale



Chi vive qui? Pietro e Ginevra.
Who lives here? Pietro and Ginevra.



Sammy
T247



Sammy
T252



Lecter
T313



Braid
T231

pomoli appendiabiti /
 clothes hanger knobs **Fefè**
 pouf / ottoman **Klove**
 tappeto / rug **Felix**
 boiserie con accessori / wall
 panelling with accessories **Dots**
 boiserie / wall panelling **Becky**



sedia / chair **Leaf**
 cassettera / drawer unit
 scrittoio / desk
 gambe / legs **Clessidra**
 letto a castello / bunk bed **Dots**

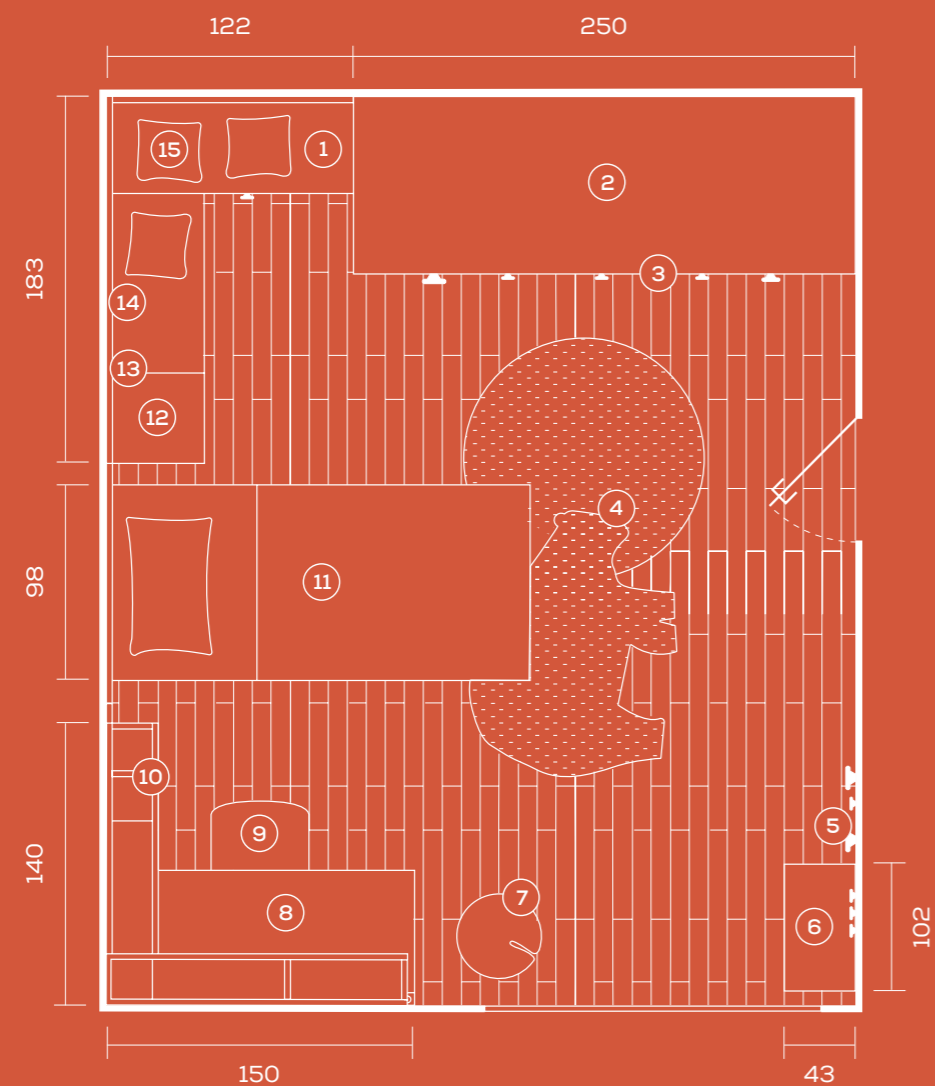
letto a terra / floorstanding
 bed **Regoli**
 carta da parati /
 wallpaper **Galaxy beige**



ponte con ante battenti /
 hinged door bridging unit
armadio con ante battenti /
 hinged door wardrobe
maniglie / handles Shell

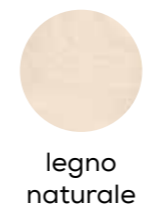
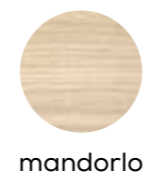
basi contenitore /
 base storage units
tappeto / rug Parrot
cuscini / cushions Tinny

SPACE 2*



*
Dimensioni stanza
Room dimensions in cm
454 x 373

- | | | | |
|---|--|--|---|
| <p>1. basi contenitore / base storage units</p> <p>2. armadio con ante battenti / hinged door wardrobe + maniglie / handles Woody</p> <p>3. palo con tenda / rod with curtain Loop + sedile imbottito / padded seat</p> | <p>4. tappeti / rugs Mushroom + Polar Bear</p> <p>5. pomoli appendiabiti / clothes hanger knobs Woody</p> <p>6. panca / bench Dory + contenitore / storage box Tynn</p> <p>7. pouf / ottoman Noel</p> | <p>8. scrittoio / desk + gambe / legs Ask + elemento / unit Folder</p> <p>9. sedia / chair Tak</p> <p>10. casellari / wall units Boxy</p> <p>11. letto turca / platform bed + gambe / legs Cactus</p> | <p>12. elemento / unit Jack</p> <p>13. sticker / stickers Arctic</p> <p>14. boiserie / wall panelling Becky</p> <p>15. cuscini / cushions Tinny</p> |
|---|--|--|---|



Chi vive qui? Beatrice.
Who lives here? Beatrice.





boiserie / wall panelling **Becky**
 letto turca / platform bed
 gambe / legs **Cactus**
 sticker / stickers **Arctic**
 tappeto / rug **Mushroom**
 tappeto / rug **Polar Bear**



elemento / unit **Jack**
 basi contenitore / base
 storage units
 cuscini / cushions **Tinny**
 armadio con ante battenti /
 hinged door wardrobe

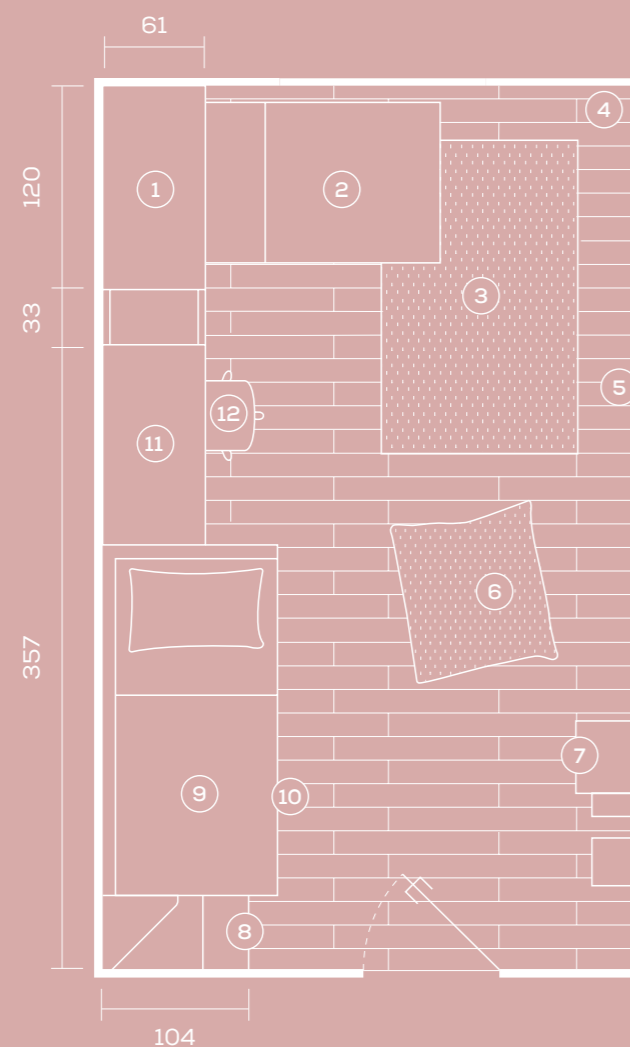
pomoli / knobs **Woody**
 palo con tenda / rod
 with curtain **Loop**
 sedile imbottito /
 padded seat





casellari / wall units **Boxy**
 scrittoio / desk
 gambe / legs **Ask**
 elemento / unit **Folder**
 sedia / chair **Tak**
 pouf / ottoman **Noel**
 pomoli appendiabiti /
 clothes hanger knobs **Woody**
 panca / bench **Dory**
 contenitore / storage box **Tynn**

SPACE 3^x



✕
Dimensioni stanza
Room dimensions in cm
514 x 300

1. ponte con ante battenti / hinged door bridging unit + fianco / side panel Holly
2. letto / bed Nuk + cuffia / headboard cover Regular + gambe / legs Dots
3. tappeto / rug Stars beige

4. carta da parati / wallpaper Crossy blue
5. cuscini / cushions Tinny
6. pouf / floor cushion Clip
7. casellari / wall units Tynn

8. scaletta / steps + pomoli / knobs Out
9. letto a soppalco scorrevole / sliding loft bed Skid
10. sistema / system Spider

11. scrittoio / desk + vassoi girevoli sottoscrivitoio / under-desk swing-out trays
12. sedie / chairs Pod



rosa



pino



luna



zenzero



mandorlo



legno naturale



Chi vive qui? Greta e Mia.
Who lives here? Greta and Mia.

Firefly
T321Peck
T125Peck
T133Braid
T228Braid
T229



ponte con ante battenti /
hinged door bridging unit
fianco / side panel Holly
letto / bed Nuk
cuffia / headboard
cover Regular
gambe / legs Dots

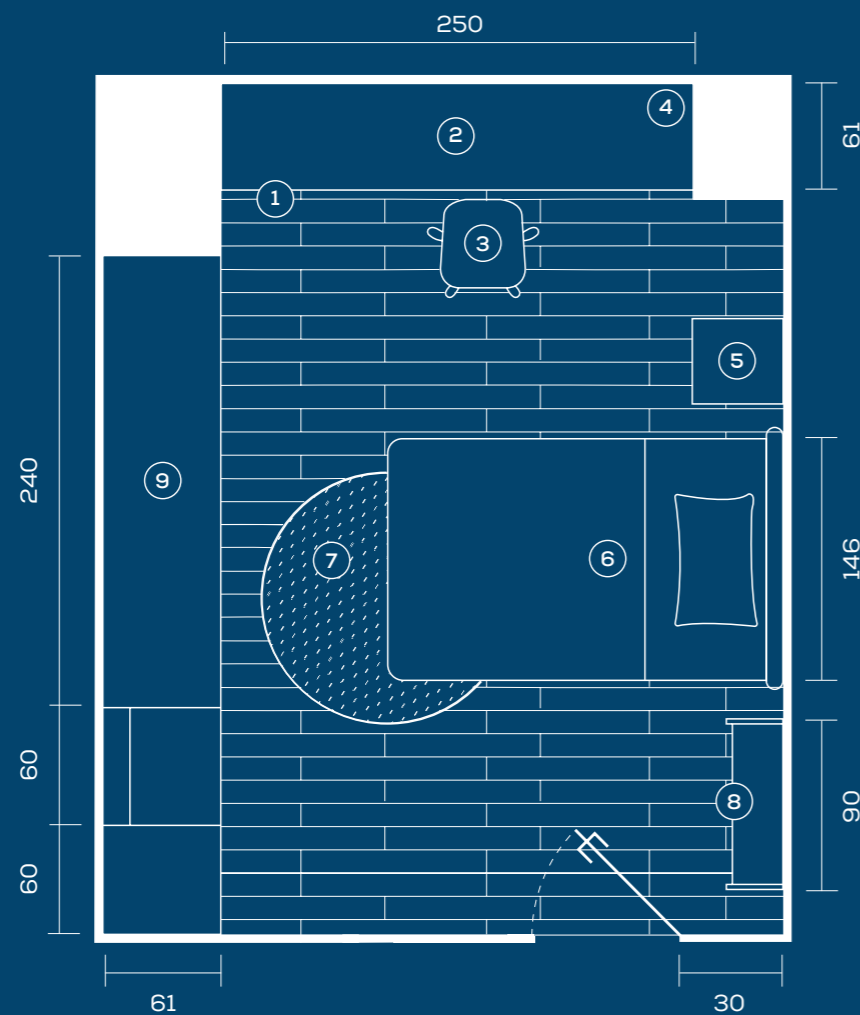


letto a soppalco scorrevole /
 sliding loft bed **Skid**
 scaletta / steps
 pomoli / knobs **Out**
 sistema / system **Spider**
 scrittoio / desk
 vassoi girevoli sottoscrittoio /
 under-desk swing-out trays
 sedie / chairs **Pod**



casellari / wall units **Tynn**
 carta da parati /
 wallpaper **Crossy blue**
 cuscini / cushions **Tinny**
 tappeto / rug **Stars beige**
 pouf / floor cushion **Clip**

SPACE 4*



✕
Dimensioni stanza
Room dimensions in cm
450 x 360

1.
cassettiere / drawer units +
maniglie / handles **Atollo**

2.
scrivania / desk +
passacavi e portapenne /
pen holder and wiring
grommet **Pool**

3.
sedia / chair **Pod**

4.
carta da parati /
wallpaper **Crossy orange**

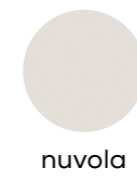
5.
base contenitore / base
storage unit +
elemento / unit **Jack** +
lampada con presa USB /
light with USB socket

6.
letto / bed **Cleo** +
gambe / legs **Woody**

7.
tappeto / rug **Sketch**

8.
mensola / shelf **Poppy** +
appendiabiti /
hanging rods **Loop**

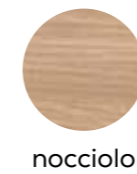
9.
armadio con ante battenti,
contenitore a giorno e cassetti /
wardrobe with hinged doors,
open storage unit and drawers +
maniglie / handles **Atollo**



nuvola



mare



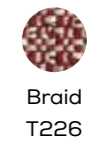
nocciolo



legno
naturale



Peck
T127



Braid
T226



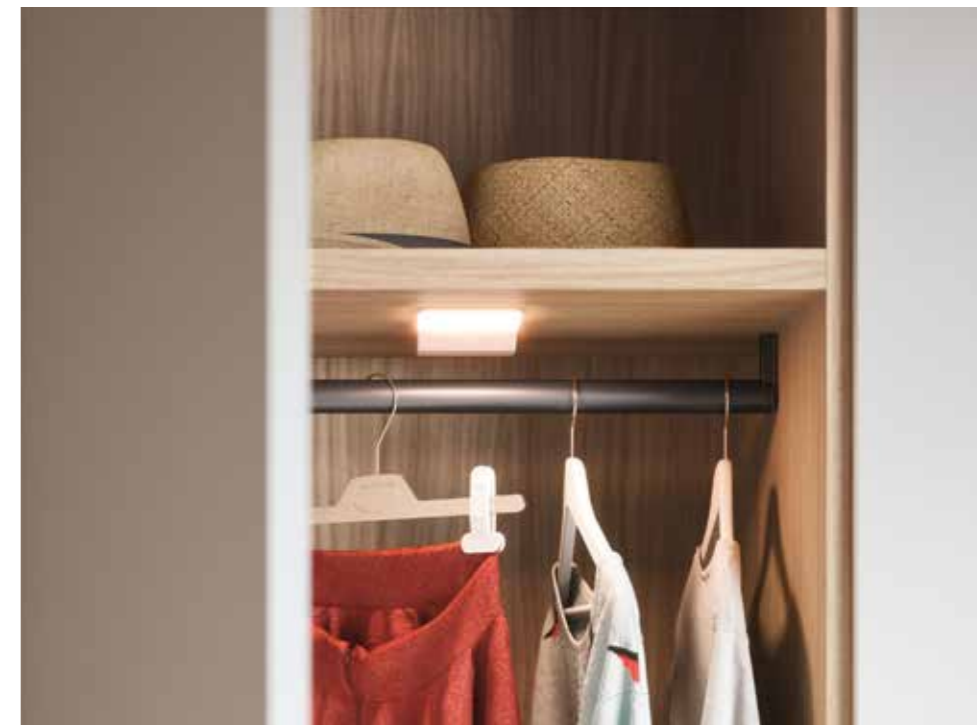
Shock
T187



Ada guarda il cielo dalla sua scrivania e sogna il prossimo viaggio.
Ada looks up at the sky from her desk and daydreams about her next holiday.



scrittoio / desk
 cassettiere / drawer units
 maniglie / handles **Atollo**
 sedia / chair **Pod**
 tappeto / rug **Sketch**
 carta da parati / wallpaper **Crossy orange**

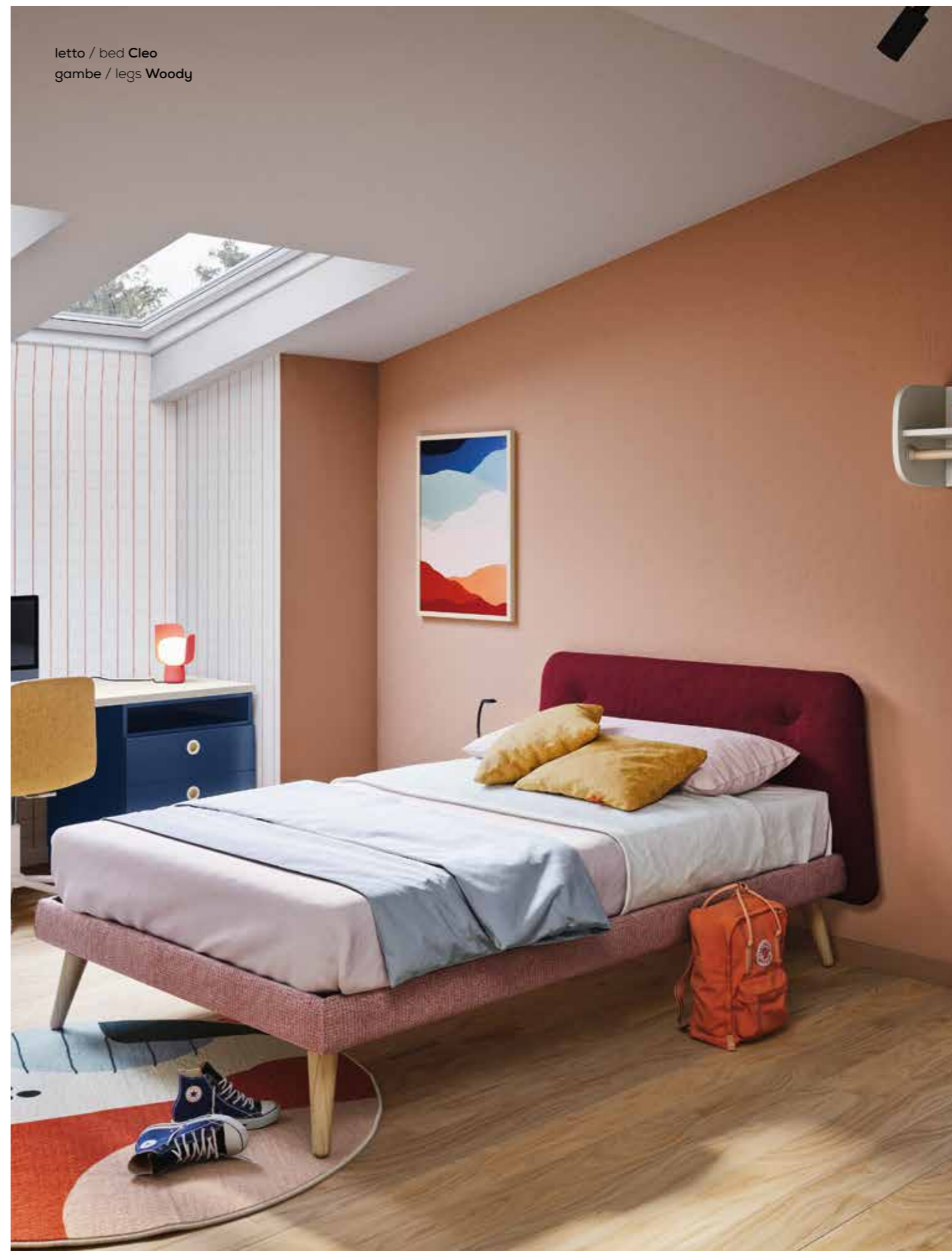


armadio con ante battenti,
contenitore a giorno e cassetti /
wardrobe with hinged doors,
open storage unit and drawers
maniglie / handles **Atollo**



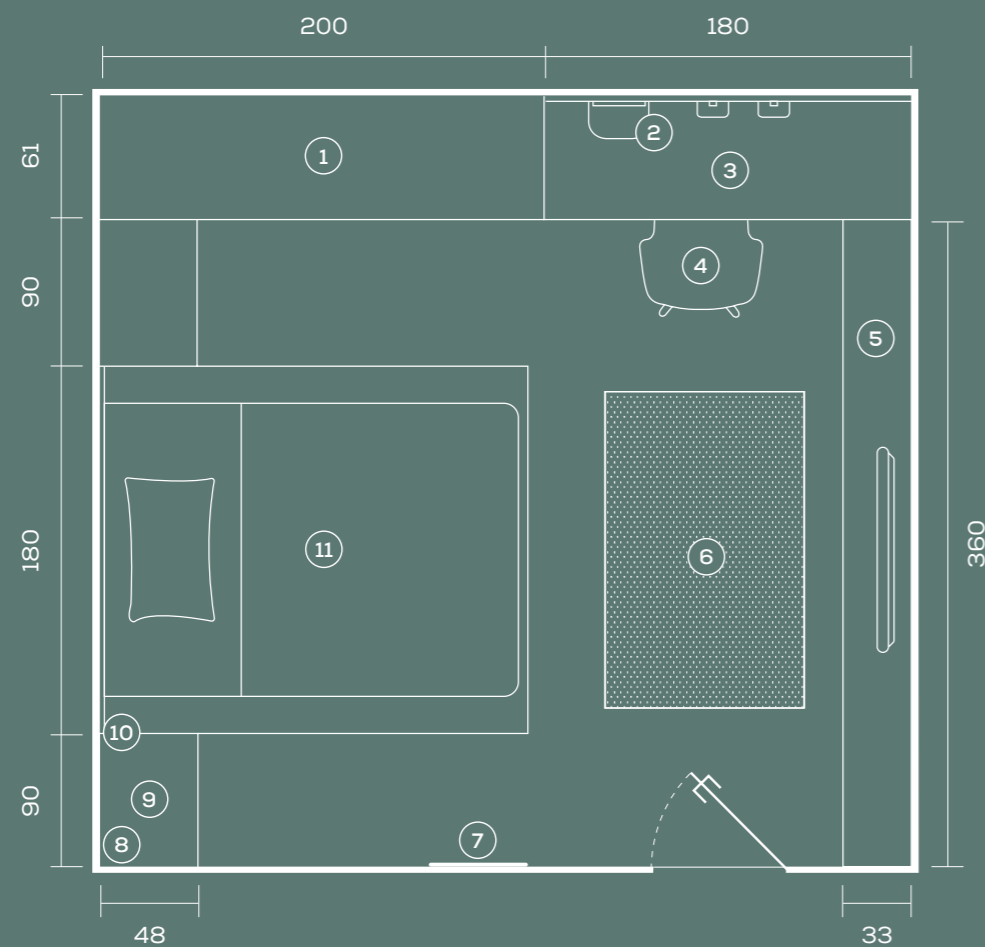
mensola / shelf **Poppy**
 appendiabiti /
 hanging rods **Loop**
 base contenitore / base
 storage unit

elemento / unit **Jack**
 maniglia / handle **Atollo**
 lampada con presa USB /
 light with USB socket



letto / bed **Cleo**
 gambe / legs **Woody**

SPACE 5*



*
Dimensioni stanza
Room dimensions in cm
425 x 380

- 1. armadio con ante battenti / hinged door wardrobe + maniglie / handles In
- 2. boiserie con accessori / wall panelling with accessories Dots
- 3. scrittoio / desk
- 4. sedia / chair Leaf
- 5. libreria / bookcase Holly
- 6. tappeto / rug Stars blue
- 7. specchi / mirrors Window
- 8. carta da parati / wallpaper Galaxy beige
- 9. basi contenitore / base storage units + maniglie / handles In
- 10. pannello / wall panelling Becky
- 11. letto / bed Regoli + maniglie / handles In



Giulia immagina di dormire in mezzo alla natura sul suo letto verde pino.
Giulia imagines sleeping surrounded by nature on her pine-green bed.

- erba
- pino
- nuvola
- cemento
- mandorlo
- legno naturale



Shock
T192



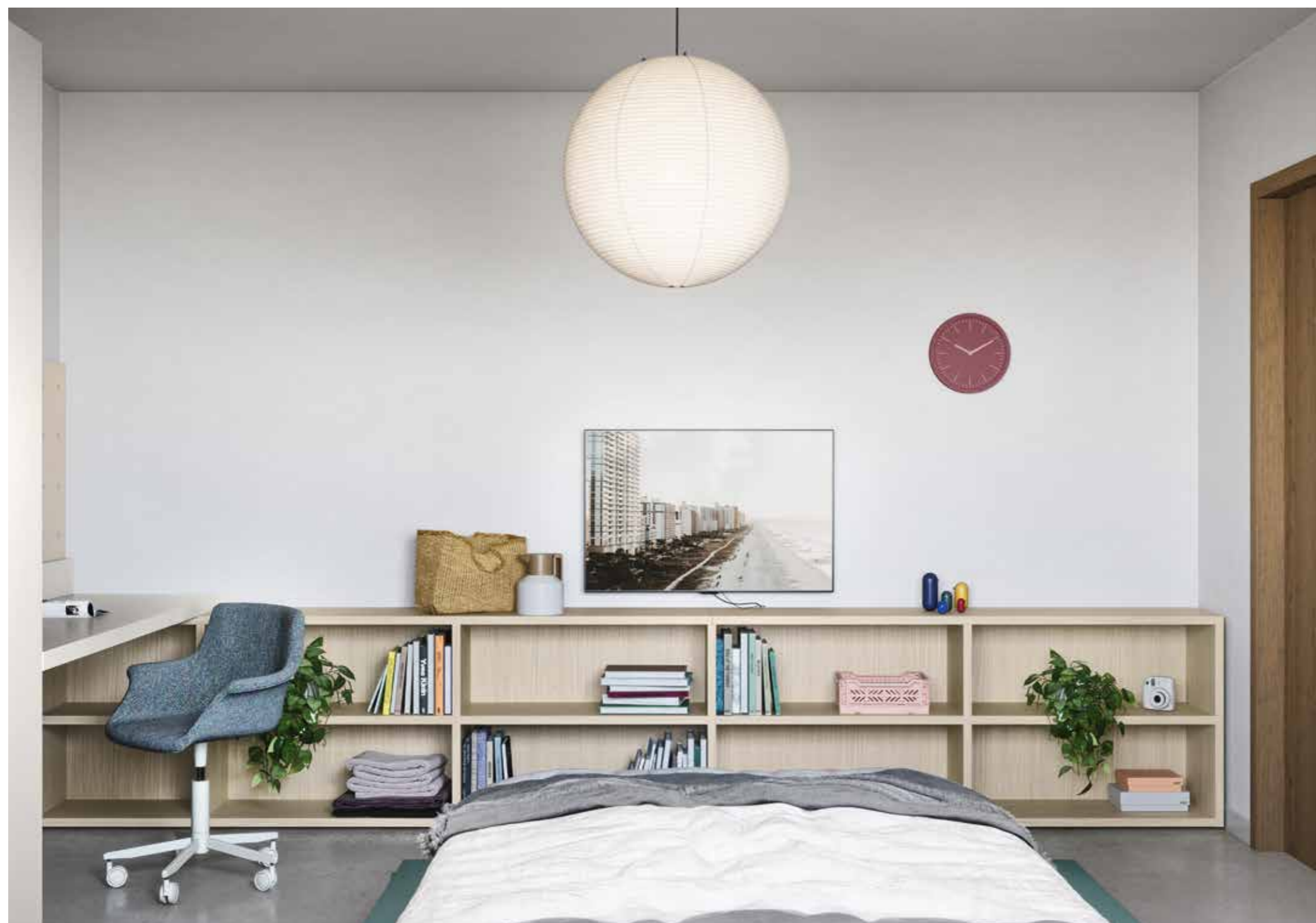
armadio con ante battenti /
hinged door wardrobe
maniglie / handles In



specchi / mirrors **Window**
 carta da parati /
 wallpaper **Galaxy beige**
 tappeto / rug **Stars blue**

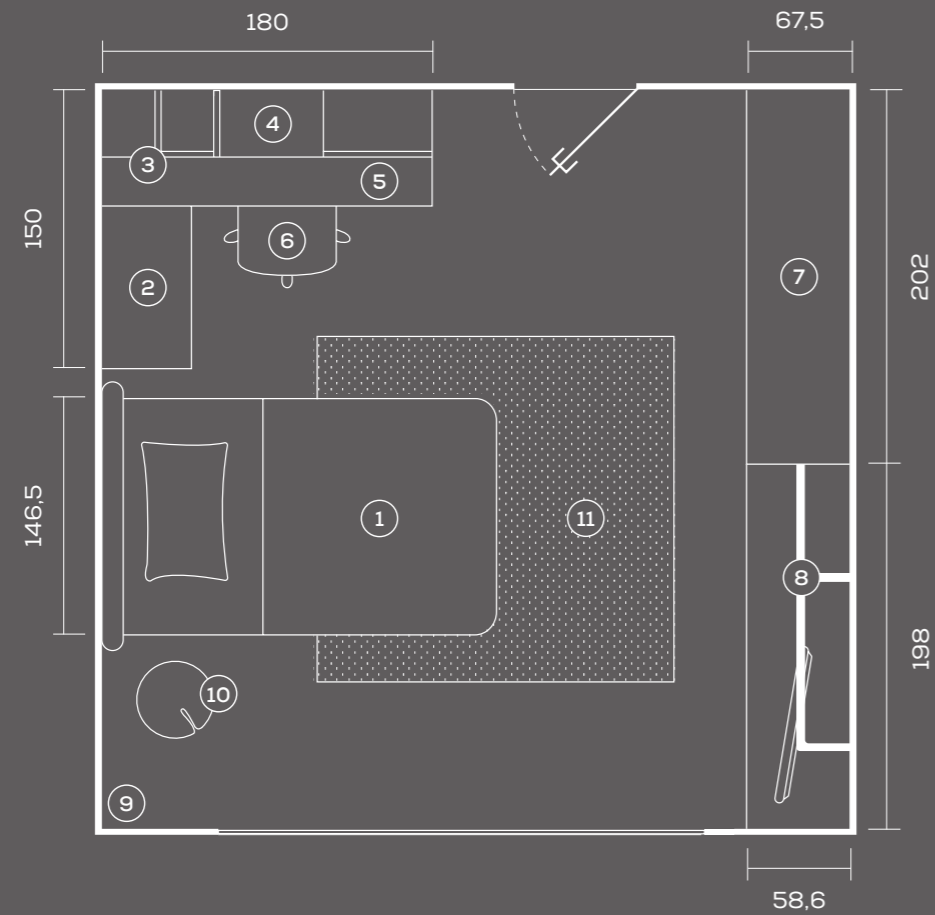
basi contenitore / base storage units
 maniglie / handles **In**
 pannello / wall panelling **Becky**
 letto / bed **Regoli**





boiserie con accessori / wall
panelling with accessories **Dots**
scrittoio / desk
sedia / chair **Leaf**
libreria / bookcase **Holly**

SPACE 6^x



✕
Dimensioni stanza
Room dimensions in cm
400 x 410

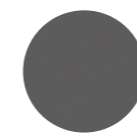
- | | | | |
|--|--|--|--|
| 1.
letto / bed Tube | 3.
pensili / wall units | 7.
armadio con ante scorrevoli /
sliding door wardrobe Lila | 9.
carta da parati /
wallpaper Writings black |
| 2.
basi contenitore /
base storage units +
ricarica wireless
sottopiano / undermounted
wireless charging +
maniglie / handles Tab | 4.
casellari / open wall
units Tynn | 8.
appendiabiti / hanging
rods Loop +
staffa porta TV orientabile /
tilt and turn TV bracket Loop +
ganci appendiabiti / coat hooks | 10.
pouf / ottoman Noel |
| | 5.
scrivitoio / desk | | 11.
tappeto / rug Matrix blue |
| | 6.
sedia / chair Tak | | |

i'm !!!
in LOVE

Alessandro si allena per correre il Giro d'Italia: intanto lo guarda alla TV.
Alessandro is training to cycle in the Giro d'Italia race: in the meantime,
he watches the action on TV.



denim



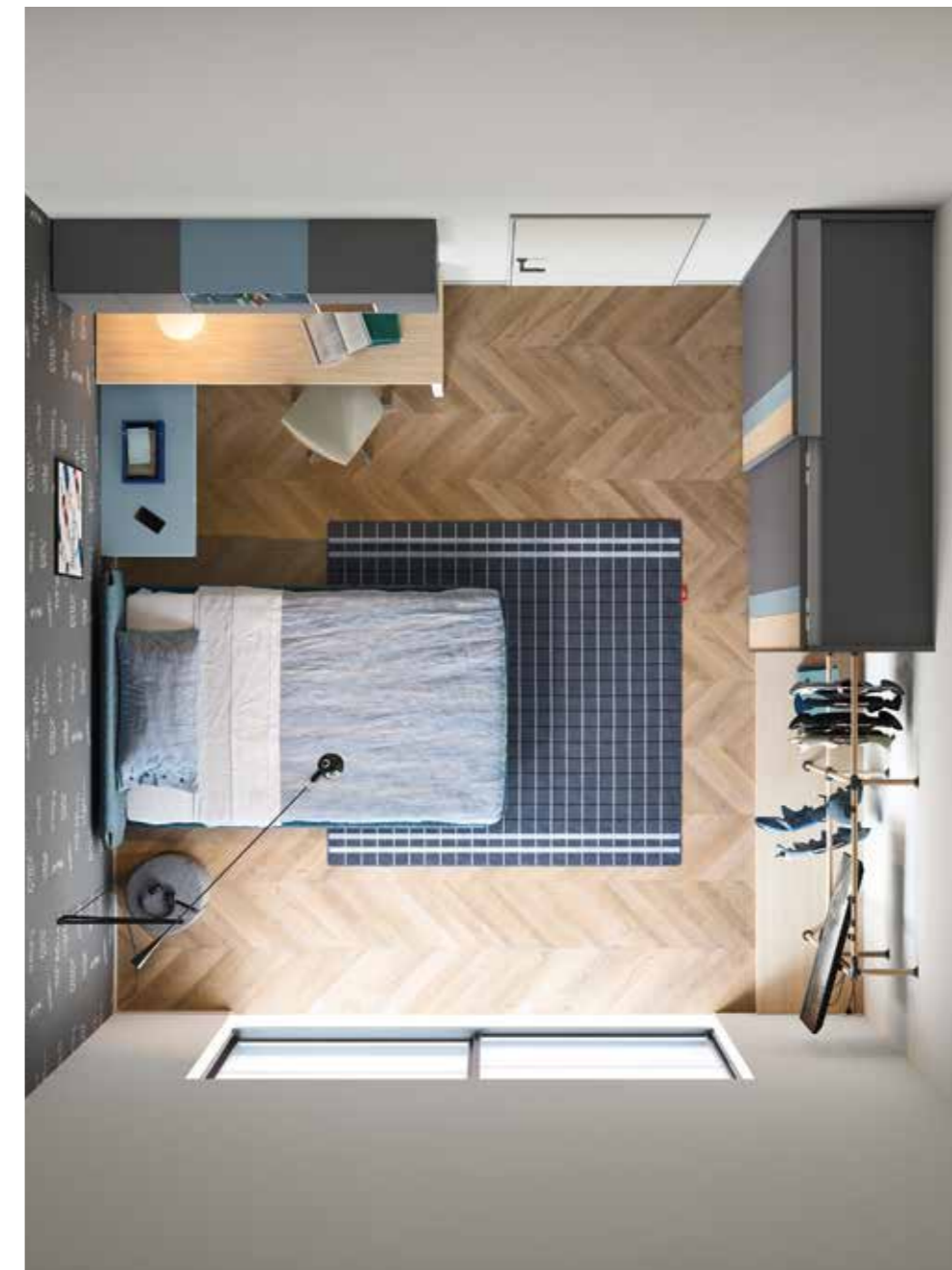
lavagna



mandorlo



legno
naturale



Shock
T194



Braid
T230





armadio con ante scorrevoli /
sliding door wardrobe **Lila**
staffa porta TV orientabile /
tilt and turn TV bracket **Loop**

appendiabiti / hanging
rods **Loop**
ganci appendiabiti /
coat hooks



letto / bed **Tube**
 basi contenitore con ricarica
 wireless / base storage
 units with undermounted
 wireless charging
 maniglie / handles **Tab**
 casellari / open wall units **Tynn**

pensili / wall units
 scrittoio / desk
 sedia / chair **Tak**
 tappeto / rug **Matrix blue**
 pouf / ottoman **Noel**
 carta da parati /
 wallpaper **Writings black**

SEZIONE TECNICA

– TECHNICAL SECTION

COLLEZIONE DOTS p. 58
DOTS COLLECTION

SISTEMA LOOP p. 60
LOOP SYSTEM

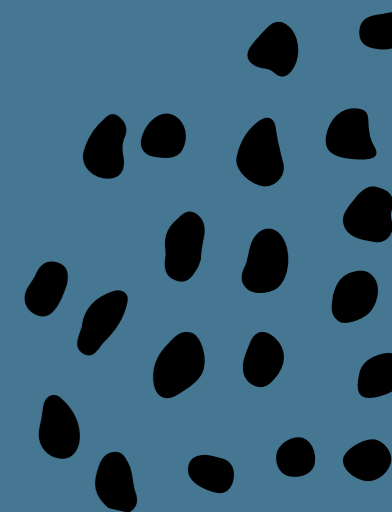
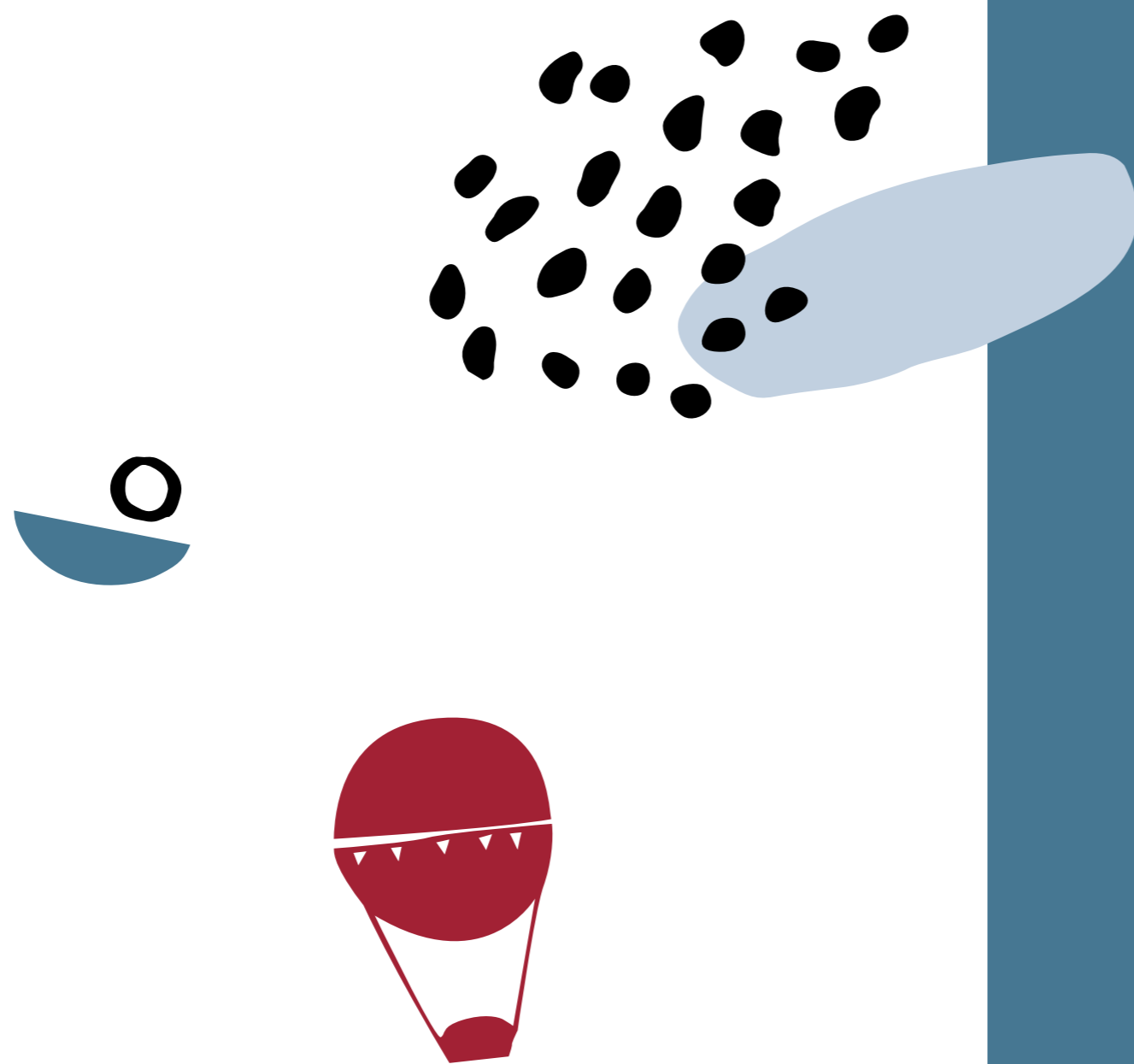
SISTEMA REGOLI p. 64
REGOLI SYSTEM

ELEMENTI MULTIMEDIALI p. 66
MULTIMEDIA DEVICES

MANIGLIE p. 70
HANDLES

FINITURE p. 74
FINISHES

TESSUTI p. 75
FABRICS



COLLEZIONE DOTS

– DOTS COLLECTION

La collezione Dots disegna e personalizza lo spazio con pannelli e accessori. E in più, è anche letto a castello, gambe e pouf!

The Dots collection shapes and brings a personalized feel to the space with panels and accessories. What's more, it even includes a bunk bed, legs and floor cushion!

Dots è un letto a castello ad angolo con schienale sotto letto, scaletta fissa, protezioni frontali e laterali disponibili anche imbottite e ribaltabili.

Dots is a corner bunk bed with a back panel under the bed, fixed ladder, and front and side guards that also come in padded and drop-down versions.

I pannelli forati in finitura legno naturale della boiserie Dots possono essere accessoriati con mensole, portaoggetti e specchi...

The pegboards in the legno naturale finish making up the Dots wall panelling can be accessorized with shelves, tidy trays and mirrors...

I pannelli Dots si accostano alla boiserie Becky colorata o imbottita.

The Dots panels butt up against coloured or padded Becky wall panelling.



Le gambe Dots si abbinano a letti, madie, comodini e armadi freestanding.

Dots legs can be paired with beds, sideboards, bedside tables and freestanding wardrobes.

Quando è aperto il pouf può diventare un letto aggiuntivo!

The floor cushion can be folded out into an extra bed!

...e abbinati allo scrittoio completano l'angolo studio.

...and, combined with the desk, add the finishing touch to the study nook.

SISTEMA LOOP

– LOOP SYSTEM

Loop è un sistema multifunzione che reinterpreta con leggerezza armadi e contenitori. La soluzione perfetta per chi ama tenere le proprie cose sempre in vista o a portata di mano!

Loop is a multifunctional system that introduces a lightweight take on the wardrobe and storage solutions. The perfect solution for anyone who likes to keep their stuff on display and within easy reach!

Il palo Loop può attrezzare i vani a giorno.

The Loop rod can be used to fit out open shelving.

Il palo Loop con la tenda divide gli spazi e nasconde la cabina armadio.

The Loop rod with the curtain divides up the spaces and conceals the walk-in closet.



Il terminale Loop si appoggia a terra o a una panca di spessore 5 cm.

The Loop end unit stands on the floor or on a 5 cm-thick bench.

La cabina armadio può essere progettata unendo il sistema Loop alla libreria Holly.

The walk-in closet can be designed by joining the Loop system to the Holly bookcase.

Tra gli elementi freestanding c'è anche lo scrittoio Loop.

The various freestanding items also include the Loop desk.

SISTEMA LOOP

– LOOP SYSTEM

L'appendiabiti Loop si può usare dentro armadi, librerie e con la mensola Poppy...

Loop hanging rods can be used inside wardrobes, bookcases and with the Poppy shelf...

La staffa porta TV applicata al palo Loop sostiene uno schermo.

The TV mounting bracket attached to the Loop rod supports a screen.

Con i raccordi, curvi o dritti, si può progettare in libertà.

With curved and straight connectors to play with, you can design exactly what you want.



...ma anche insieme alle basi sospese...
...as well as with wall-mounted base units...

...e sia dentro che fuori la cabina Demo.
...and both inside and outside the Demo walk-in closet.

Oltre a panche e basi contenitore, il sistema Loop si integra anche all'elemento Jack.
In addition to benches and base storage units, the Loop system can also be integrated with the Jack unit.

Ripiani, specchi orientabili, ganci appendiabiti e portaoggetti in feltro sono gli accessori del sistema Loop.
Shelves, revolving mirrors, coat hooks and felt organizers are the Loop system's accessories.

SISTEMA REGOLI

– REGOLI SYSTEM

Regoli è un sistema di moduli impilabili e combinabili tra loro per organizzare in modo nuovo e funzionale lo spazio. Finalmente un sistema di arredi che non riempie la stanza, ma la crea!

Regoli is a system of stackable modules that can be put together to organize the space in a new and functional way. At last, a furniture system that creates the room instead of just filling it!

Con il modulo ad angolo con contenitore qualsiasi configurazione è possibile.
The corner module with storage unit makes any configuration possible.

I moduli Regoli si abbinano anche all'elemento multimediale Jack.
Regoli modules can also be combined with the Jack multimedia unit.



Regoli si integra a tutte le basi contenitore.
Regoli can be integrated with all base storage units.

Accostando tra loro cassetti e vani a giorno, disponibili in tutte le finiture Nidi, si ottengono letti, sedute e contenitori.
Drawers and open shelving – available in any of the Nidi finishes – can be combined to produce beds, seating and storage.

Il top pianale è disponibile anche con fermamaterasso, boccole per l'aerazione del materasso o telaio a doghe in appoggio.
The solid panel top is also available with mattress retainers, mattress vent grommets or drop-in slat frame.

ELEMENTI MULTIMEDIALI

–MULTIMEDIA DEVICES

Al passo con i tempi: grazie alla tecnologia, gli arredi si trasformano in postazioni di ricarica, casse acustiche o punti luminosi.

Moving with the times: technology is taking furniture to a whole new level, transforming units into charging stations, speakers or lighting.



Jack versione 1: con due prese USB. Elemento posizionabile a terra o in appoggio, in finitura legno naturale e disponibile in due altezze.

Jack version 1: with two USB sockets. Unit can be placed on the floor or on top of another unit, in legno naturale finish and available in two heights.



Jack versione 2: con due prese USB e casse acustiche Bluetooth. Elemento posizionabile a terra o in appoggio, in finitura legno naturale e disponibile in due altezze.

Jack version 2: with two USB sockets and Bluetooth speakers. Unit can be placed on the floor or on top of another unit, in legno naturale finish and available in two heights.



Jack versione 3: con due prese USB e ricarica wireless sottopiano. Elemento posizionabile a terra o in appoggio, in finitura legno naturale e disponibile in due altezze.

Jack version 3: with two USB sockets and undermounted wireless charging. Unit can be placed on the floor or on top of another unit, in legno naturale finish and available in two heights.



Jack versione 4: con due prese USB, casse acustiche Bluetooth e ricarica wireless sottopiano. Elemento posizionabile a terra o in appoggio, in finitura legno naturale e disponibile in due altezze.

Jack version 4: with two USB sockets, Bluetooth speakers and undermounted wireless charging. Unit can be placed on the floor or on top of another unit, in legno naturale finish and available in two heights.

ELEMENTI MULTIMEDIALI

–MULTIMEDIA DEVICES



Ricarica wireless sottopiano, per pannelli spessore 1,2, 3 e 5 cm.
Undermounted wireless charging, for panels 1,2, 3 or 5 cm thick.



Lampada snodabile, in versione bianca o nera, con due prese USB. Può essere fissata a pannelli orizzontali o verticali. La luce è dimmerabile.
Adjustable lamp, in white or black version, with two USB sockets. It can be fastened to horizontal or vertical panels. The light has a dimmer feature.



Lampada LED con sensore, ideale all'interno dell'armadio, ad aggancio magnetico e a batterie ricaricabili. La ricarica è effettuabile con cavo USB o ad induzione wireless Qi. Disponibile nelle finiture bianco o lavagna.
Magnetic LED light with sensor and rechargeable batteries, ideal inside the wardrobe. Charged using USB cable or Qi wireless inductive charging. Available in bianco or lavagna finish.



Lampada LED con interruttore ad aggancio magnetico e a batterie ricaricabili. La ricarica è effettuabile con cavo USB o ad induzione wireless Qi. Disponibile nelle finiture bianco o lavagna.
Magnetic LED light with on/off switch and rechargeable batteries. Charged using USB cable or Qi wireless inductive charging. Available in bianco or lavagna finish.

MANIGLIE

– HANDLES

Consideriamo le maniglie un dettaglio molto importante. Le abbiamo disegnate perché fossero prima di tutto funzionali, per rendere facile e veloce l'apertura e la chiusura di ante e cassetti. Ci siamo divertiti a pensarne tante, tutte diverse, per rendere ogni stanza unica e personalizzata.

We believe handles are a very important detail. We've designed them to be functional, above all else, so that doors and drawers are quick and easy to open and close. We've had fun thinking up lots of different kinds, to make each room unique and personal to you.



Ben
19 colori / colours



Stick L
7 colori / colours



Pinna
22 colori / colours



Stick XL
7 colori / colours



Pinna XL
22 colori / colours



Stick
7 colori / colours



Bridge
7 colori / colours



Bridge L
7 colori / colours



Arko
19 colori / colours



Arko L
19 colori / colours



Puzzle D40
19 colori / colours



Puzzle D48
19 colori / colours



Puzzle D42
19 colori / colours



Puzzle D46
19 colori / colours



Fefè
19 colori / colours



Fefè L
19 colori / colours



Tab
19 colori / colours



Shell
19 colori / colours



Woody Ø 4,2
21 colori / colours



Poddy Ø 4,5
6 colori decorazione / decoration colours



Lory
2 colori / colours



Atollo
1 colore / colour



Strip
19 colori bottone / button colours



Duo
1 colore / colour



Woody Ø 5,8
21 colori / colours



Poddy Ø 7
6 colori decorazione / decoration colours



Lory L
2 colori / colours



In
19 colori / colours



Pull
6 colori / colours



Out
21 colori / colours



Woody Ø 7,4
21 colori / colours



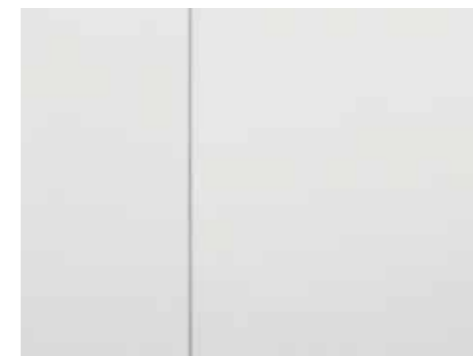
Dot
7 colori / colours



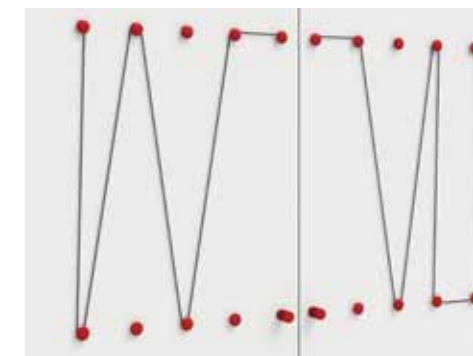
OI
19 colori / colours



Serratura / Lock



Push-pull



Spider
19 colori / colours



Woody Ø 12
21 colori / colours



Brick
7 colori / colours

FINITURE

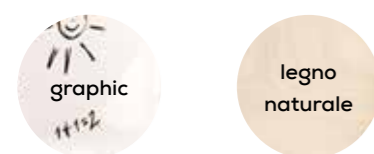
– FINISHES

Scegliamo colori ispirati alla natura e alle sue sfumature e li portiamo dappertutto, anche dentro gli armadi, per personalizzare gli arredi fino alle singole componenti.

We choose colours inspired by nature and its nuances and we introduce them everywhere, even inside wardrobes, to give our furniture a custom look, right down to its individual parts.

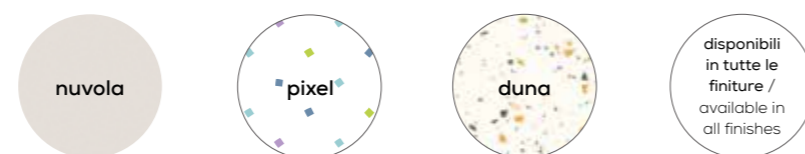


finiture speciali / special finishes



per gli elementi indicati a listino / for items as stated on price list

schiene / back panels



6 mm

6 mm

6 mm

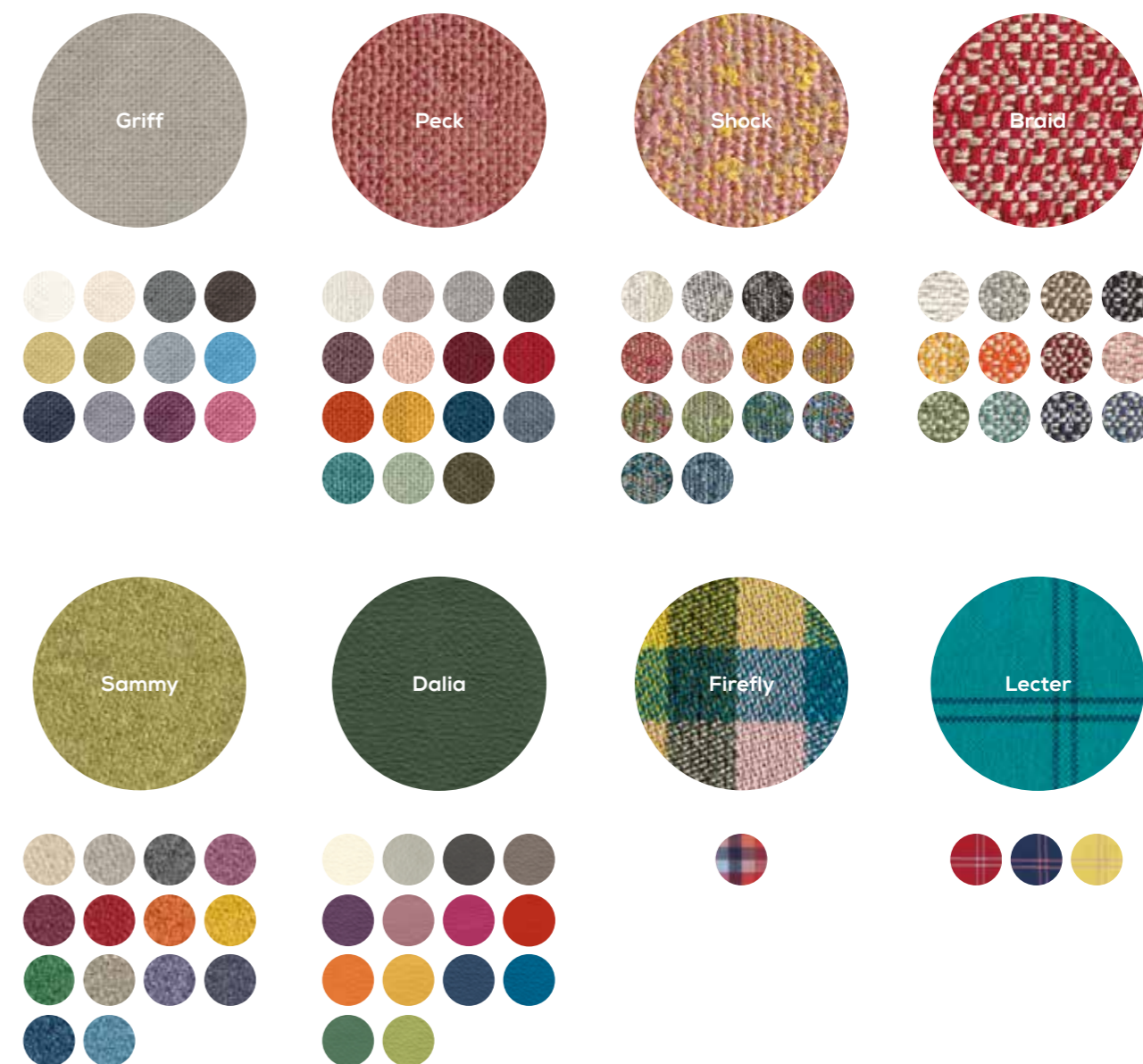
12 mm

TESSUTI

– FABRICS

I tessuti rendono più morbida e calda qualsiasi camera. I colori dei tessuti sono pensati per abbinarsi alle finiture degli arredi, le consistenze per renderne piacevole il contatto.

Fabrics make any bedroom softer and warmer. The colours of the fabrics have been chosen to go with the furniture finishes, while textures have been designed to make them beautiful to touch.



punto cavallo dritto / regular blanket stitching

punto cavallo rovescio / reverse blanket stitching

concept
dogtrot

creative and design direction
Margherita Rui

dogtrot team

art direction

Veronica Viotti

copywriting

Lisa Cadamuro

graphic design

Chiara Frigo

project, set design

Chiara Grendene

Marta Marcolin

Katia Menegaldo

product design

Nidi studio

Valeria Carlesso

dogtrot

Luca Tormena | Nea Design

Studio Lido

illustrations

dogtrot

Juma

3d images

concept image

dogtrot

rendering

Helios Digital

colour separation and print

Lucegroup

June 2019

Battistella spa
via G. Galilei 35
31053 Pieve di Soligo
Treviso – Italia
T +39 0438 83 93
info@nidi.it

Battistella spa si riserva in qualsiasi momento la facoltà di apportare tutte le modifiche necessarie al miglioramento funzionale e qualitativo dei propri prodotti. Per ogni aspetto tecnico e dimensionale fare riferimento ai listini aziendali e relativi aggiornamenti. I colori e i materiali riprodotti nelle immagini stampate hanno un valore indicativo. Battistella spa declina ogni responsabilità derivante da eventuali inesattezze di stampa e/o da errori sulle caratteristiche dei prodotti forniti.

In line with its policy of improving product function and quality, Battistella spa reserves the right to make any necessary changes at any time. For information of a technical and dimensional nature, refer to the company price lists and relevant updates. The colours and materials reproduced in the images printed herein are given as an approximate guide only. Battistella spa does not accept any responsibility for misprints and/or mistakes in describing the characteristics of the products supplied.



Amazing!

Looky here!

***What an
update!***

DESIGN SPACE FOR CHILDREN

nidi.it